

# 「会社四季報プロ500」

## 2019年新春号

### 広告掲載のご案内

-2018年12月14日（金）発売予定-



東洋経済新報社

# 会社四季報プロ500 広告掲載のご案内

『会社四季報プロ500』は、2002年の創刊以来、銘柄選びのための会社四季報姉妹誌としてご好評をいただいております。株式市場での有望データで厳選した500銘柄プラスアルファを掲載。いつでも誰でも関心が高い主要銘柄はもちろん、各業種・業界を代表するリーディング銘柄、最近話題の銘柄、先行き期待の銘柄を完全フォローしています。

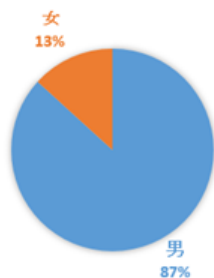
- 「有望テーマ」で気になるテーマをCHECK！
- 株価トレンド予想や値幅予測、理論株価等で株価の方向性と水準を提示
- 銘柄特性や株価見通しを分析した記事
- 業績予想の前号比増減額を矢印で表示。3カ月間の動きが一目で掴める
- 過去8季分の四季報業績予想をグラフ化し、予想の変化が素早くわかる
- 気になるライバル銘柄との比較も一目瞭然

## 分かりやすい銘柄情報で幅広い個人投資家から支持

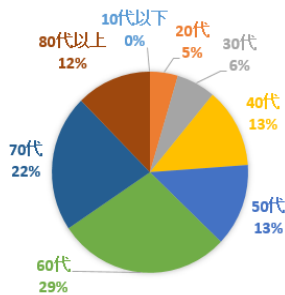
読者年齢も幅広く、30歳代～60歳以上までの広範囲の個人投資家の皆様に支持されています。つきましては、貴社の訴求媒体の一つと致しまして是非ともご検討頂きますよう、何卒よろしくお願ひ申し上げます。



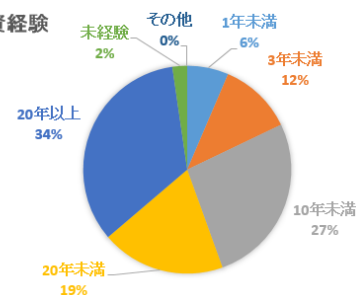
性別



年齢



投資経験



株式の保有額



## 【概要】

- **体裁** : A4変型判 平綴じ
- **発売** : 2018年12月14日(金)発売予定  
※『会社四季報』と同時発売
- **発行部数** : 120,000部
- **ご入稿締切日** : 11月22日(木)
- **お申込締切** : 11月2日(金)

掲載面	色数	スペース	サイズ天地×左右 (mm)	掲載料 (円)
表4	4色	1ページ	263×193★	1,000,000
表2	4色	1ページ	280×210★	820,000
表3	4色	1ページ	280×210★	710,000
目次対向	4色	1ページ	280×210★	710,000
前付	4色	1ページ	280×210★	700,000
	1色	1ページ	280×210★	530,000

東洋経済新報社 ビジネスプロモーション局

<https://biz.toyokeizai.net/ad/>

ad-ask@toyokeizai.co.jp